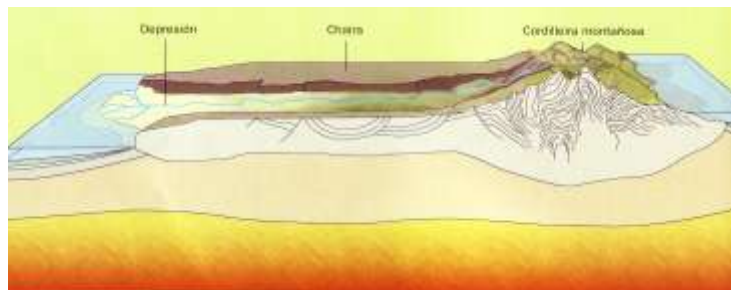


RESUMEN TEMA 8: A TERRA E A SÚA DINÁMICA (II)

RELEVO

O relevo terrestre é consecuencia de numerosos procesos xeolóxicos, tanto endóxenos como esóxenos, que se deben á enerxía interna da Terra e á enerxía procedente do Sol.

TIPOS DE RELEVO

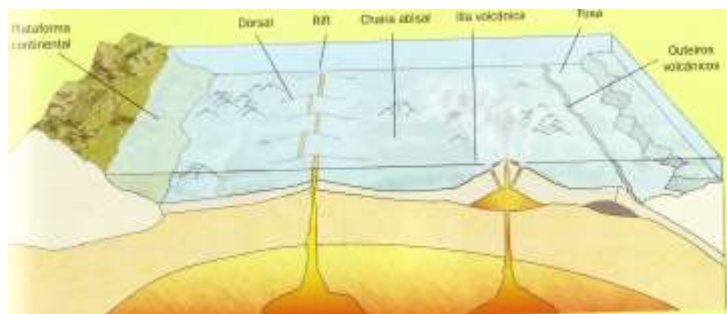


Relevos das áreas emerxidas → Son aqueles que se estenden sobre o nivel do mar. Os principais accidentes do relevo destas áreas son:

- As cordilleiras montañosas: son relevos orixinados pola converxencia de placas tectónicas, cuxa presión enruga a codia e forma montañas.
- Chairas ou planicies: son zonas moi chás ou

lixeramente accidentadas. Cando as chairas se atopan a certa altitude sobre o nivel do mar, reciben o nome de altiplanuras.

- Depresións: son áreas máis deprimidas cós relevos circundantes. Destacan as depresións dos grandes ríos.



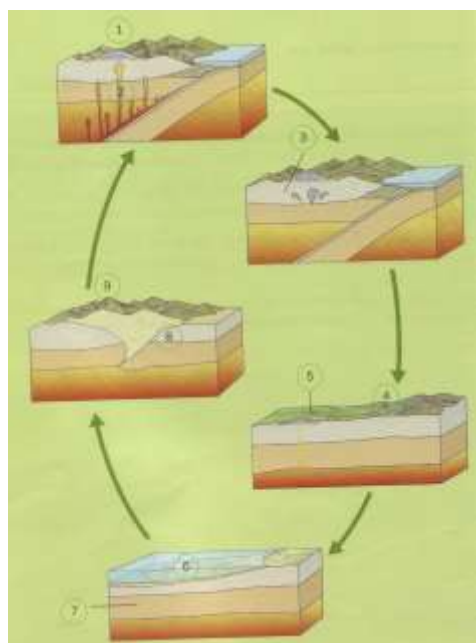
Relevos das áreas mergulladas → son aqueles que se atopan baixo as augas mariñas. Nos fondos mariños distínguense:

- As plataformas continentais: constitúen a continuación dos continentes baixo as augas mariñas. Exténdese desde o nivel do mar ata os 200 metros de profundidade.
- As dorsais: son extensos relevos

submarinos de orixe volcánica. Elévase entre 2000 e 3000 metros sobre o fondo oceánico. A parte central das dorsais está ocupada por unha depresión chamada rift.

- Chairas abisais: ocupan enormes extensións nos fondos oceánicos. Nelas depositanse capas de sedimentos.
- As fosas: son depresións alongadas e estreitas de gran profundidade
- As illas e os outeiros volcánicos: fórmanse pola acumulación dos produtos expulsados polos volcáns submarinos.

O RELEVO TERRESTRE E O CICLO DAS ROCHAS



A terra é un complexo sistema integrado pola xeosfera, a hidrosfera, a atmósfera e a biosfera, que interaccionan e intercambian enerxía. Debido a isto, ocorren numerosos procesos xeolóxicos endóxenos e esóxenos, onde o relevo terrestre e as rochas se transforman e se destrúen.

O ciclo das rochas ou ciclo litolóxico é o conxunto de procesos xeolóxicos por medio dos cales un dos tres grandes grupos de rochas (magmáticas, metamórficas e sedimentarias) se forma a partir dos outros dous. Resúmese en 9 pasos :

1. Formación dunha cordilleira polo choque de dúas placas tectónicas.
2. As altas temperaturas xeran magmas.
3. Os magmas arrefriáanse e solidifican originando as rochas magmáticas.
4. As augas superficiais, as augas mariñas, o xeo, o vento... erosionan os relevos terrestres.

5. Os produtos da erosión son transportados ata o océano.
6. Deposítanse en capas de sedimentos.
7. En zonas profundas, os sedimentos se transformán en rochas sedimentarias.
8. A converxencia de placas xera fortes presións e temperaturas que transforman as rochas magmáticas e sedimentarias en rochas metamórficas.
9. O choque de placas orixina unha nova cordilleira con rochas de todos os tipos.

¿Qué rochas configuran o relevo?

Na superficie terrestre, formando o relevo, podemos atopar:

- **rochas esóxenas**, ou rochas sedimentarias. Fórmanse en procesos xeolóxicos externos, que se desenvolven na superficie da terra ou a pouca profundidade, como consecuencia da acción da atmósfera, da hidrosferea e dos seres vivos.
- **rochas endóxenas** que poden ser magmáticas e metamórficas. Fórmanse en procesos xeolóxicos internos que teñen lugar no interior da xeosfera e son debidos a enerxía interna da terra.
 - o **Rochas magmáticas**: fórmanse por magmatismo (arrefriamento do magma).
 - o **Rochas metamórficas**: fórmanse por metamorfismos (altas presións e temperaturas).

	Rochas sedimentarias	Rochas magmáticas	Rochas metamórficas
orixe	Orixínanse a partir da compactación dos sedimentos acumulados nas concas sedimentarias ou a partir de restos de seres vivos.	Orixínanse a partir da consolidación dun magma, no interior ou exterior da terra.	Orixínanse a partir dunha rocha preexistente, cando se somete a grandes presións e temperaturas.
clasificación	<ul style="list-style-type: none"> - rocas detríticas - rocas de orixe físico - químico. - rochas orgánicas 	<ul style="list-style-type: none"> - intrusivas: fórmanse a partir de magmas que se arrefrían de forma lenta. <ul style="list-style-type: none"> - plutónicas: a gran profundidade - filonianas: a media profundidade - extrusivas o volcánicas 	Factores de metamorfismo: Elevadas presións e elevadas temperaturas. Prodúcese un fenómeno denominado metamorfismo. Onde a nova rocha presenta unha aparencia e unhas propiedades diferentes das da rocha inicial
exemplos	Arcillas, conglomerados, petróleo	Granito, basalto, pedra pómez	Mármore, lousa, cuarcita, pizarro

DEFORMACIÓN DAS ROCHAS

- **As Dobras** son deformacións das rochas que se producen cando están sometidas a presións pero non chegan ao límite de rotura. Son moi abundantes nas cordilleiras, xa que este relevo débese ao choque de dúas placas tectónicas. Poden ser de dous tipos:
 - o **Antiformes ou Anticlinais** cando as rochas máis antigas se sitúan no núcleo.
 - o **Sinformes ou Sinclinais** cando as rochas máis modernas se atopan no núcleo.
- **As Fracturas**: Son deformación descontínuas das rochas nas que pode existir desprazamento dos dous bloques xerados pola fractura ou non. Poden ser de dous tipos:
 - o **Diaclasas**: son fracturas nas que non se produce movemento relativo entre os dous bloques de rochas que se están separando polo plano de rotura.
 - o **Fallas** son fracturas nas que se produce movemento relativo entre os dous bloques que están separados polo plano de rotura.